

RUTA PATRIMONIAL

Domingo 10 de mayo

Ayerbe (Bus 1)

salida 08.00:

bus stop junto a bar "Las Piscinas"



Huesca (Bus 2 y 3)

salida 08.30:

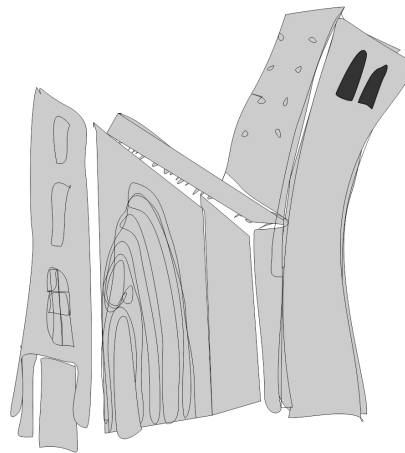
parking de San Jorge



Cartuja de Nuestra Señora de las Fuentes

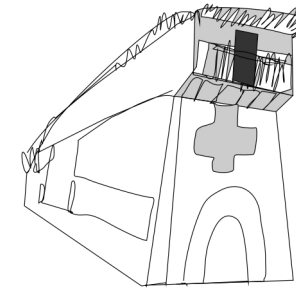
llegada 09.20: parking cartuja
(visita: 1h)

salida 10.20: parking cartuja



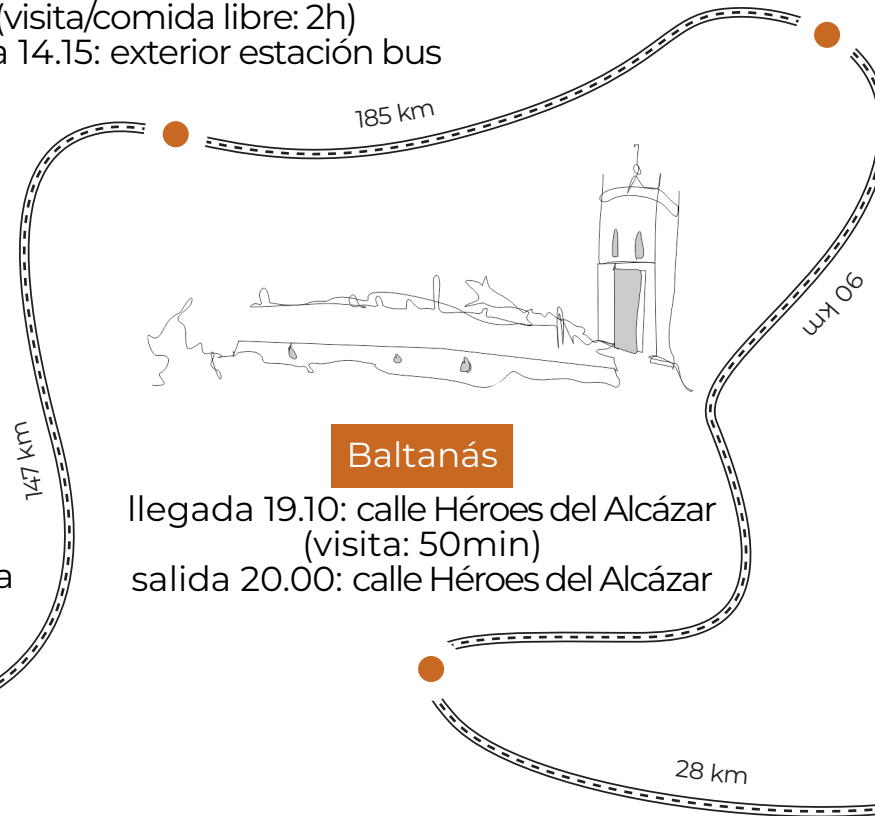
Calatayud

llegada 12.15: exterior estación bus
(visita/comida libre: 2h)
salida 14.15: exterior estación bus



Peñaranda de Duero

llegada 16.40: bus stop calle La Cava
(vista: 1h)
salida 17.40: bus stop calle La Cava



Paredes de Nava (Bus 1)

llegada 20.50:
C.A.E. Jorge Manrique



Palencia (Bus 2 y 3)

llegada 20.30:
plaza San Lázaro

Baltanás

llegada 19.10: calle Héroes del Alcázar
(visita: 50min)
salida 20.00: calle Héroes del Alcázar



ORGANIZAN



PATROCINAN



COLABORAN



Cuando asumimos el reto de desarrollar el 23º SIACOT con un formato bi-sede Palencia – Huesca, surgió en paralelo la necesidad de definir un recorrido en la meseta norte, capaz de unir ambas sedes con una serie de paradas estratégicas para conocer nuestra cultura constructiva.

Nos planteamos que estas paradas técnicas vayan más allá de lo meramente turístico o patrimonial y supongan un aprendizaje directo de técnicas de construcción con tierra vinculadas al territorio como respuesta desde la arquitectura a las necesidades del programa, escala de edificio y escala urbana.

La tierra omnipresente ha sido el material con el que las distintas civilizaciones, que se superponen en la historia de nuestros territorios, han dado respuesta al hábitat y han desarrollado una tecnología que ha llegado a nuestros días conformando el territorio vivo que aún habitamos.

Estos edificios son la fuente de la que extraer el conocimiento para afrontar los retos de la arquitectura contemporánea.

Un material, infinitas posibilidades.

Este itinerario nos va a llevar a descubrir técnicas de tapia, de adobe, de entramado y de arquitectura excavada, sin duda una mirada lúcida a nuestro pasado para diseñar nuestro futuro.

El viaje es una invitación al debate, a cuestionarnos cómo hacemos arquitectura hoy. Ver directamente soluciones del territorio nos genera preguntas y nos plantea retos.

Estas son las propuestas:

CARTUJA DE NUESTRA SEÑORA DE LAS FUENTES (Huesca):

Edificado en el s. XVIII en el desierto de Monegros. Un complejo de gran escala, de más de 6.000 m2 construidos, autosuficiente. Declarado Bien de Interés Cultural en la categoría de Monumento.

Un ejemplo de equipamiento de gran escala de energía casi nula. ¿Qué equipamiento de gran escala hoy compite con él en cuanto a energía incorporada en el proceso constructivo, impacto en el lugar y prestaciones?

CALATAYUD (Zaragoza):

Ciudad de más de 20.000 habitantes. Declarado Bien de Interés Cultural en la categoría de Conjunto Histórico.

Toda una ciudad construida con el material debajo de sus pies. ¿De dónde traemos el material con el que construimos hoy nuestras ciudades?

PEÑARANDA DE DUERO (Burgos):

Municipio de 480 habitantes. Declarado Bien de Interés Cultural en la categoría de Monumento.

La arquitectura se adapta al lugar no sólo a nivel climático de confort, sino a la disponibilidad material ¿Cómo vamos a hacer que la arquitectura global que hacemos hoy se adapte a lo local, no solo a nivel climático, sino a nivel material?

BALTANÁS (Palencia):

Municipio de aprox. 1200 hab. Zona “El Castillo” declarada BIC en la categoría de Conjunto Etnológico.

Nos preguntamos en un contexto de calentamiento global por el potencial que tiene la sustracción en contraposición a la construcción basada en la incorporación de material. Una estrategia de confort basada en la inercia térmica y el control de la ventilación, es decir, una máquina perfecta. Estas soluciones estratégicas pueden ligarse a la respuesta a un clima extremo, pero también resuelven con diseño la dependencia de la energía fósil ¿Es posible que esta dependencia en la construcción del hábitat tienda a cero?