

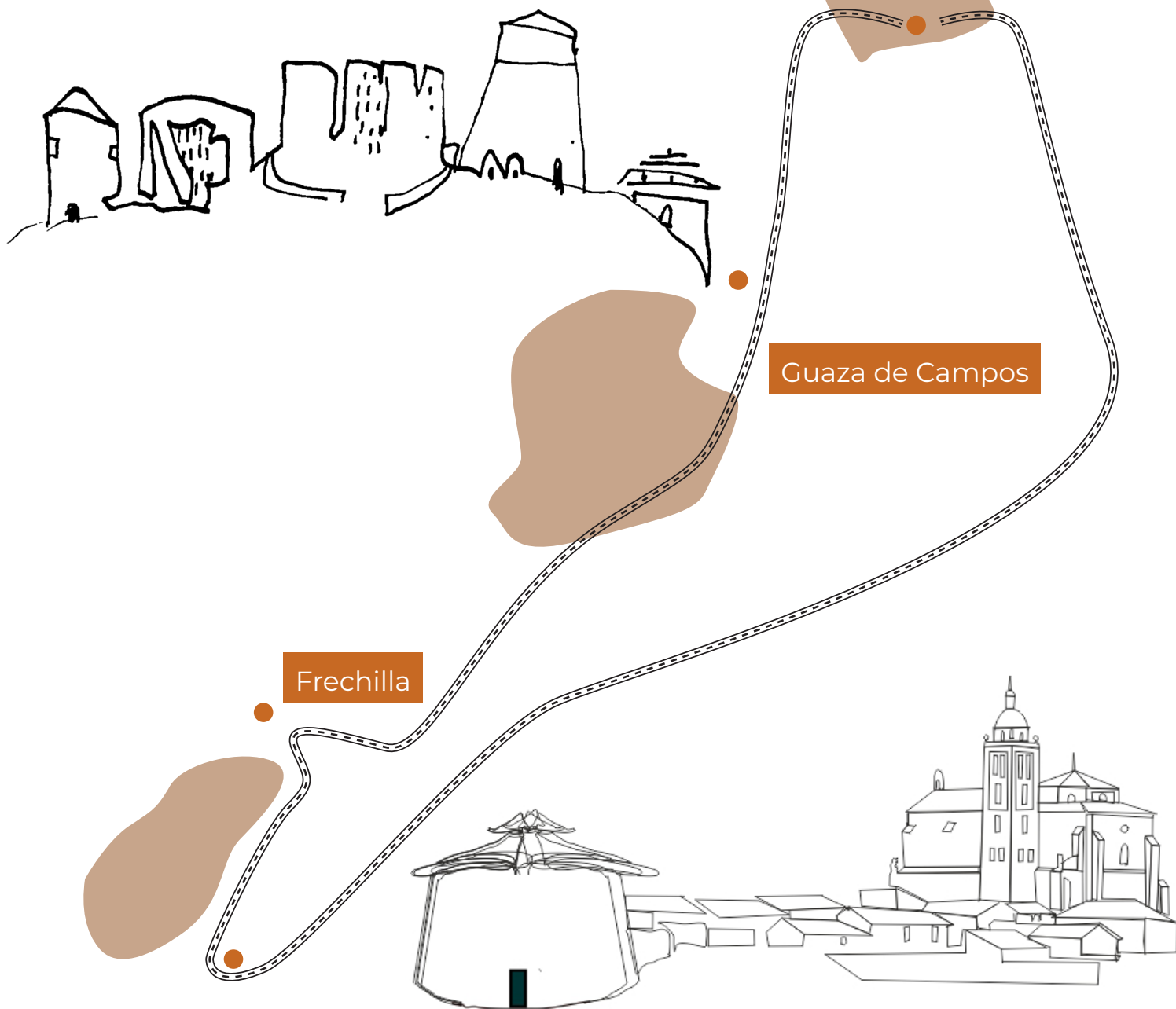
RUTA PALOMARES SIACOT

Lunes 11 de mayo 18.45-19.45



Paredes de Nava (parada bus SIACOT)

salida en bus a las 18.45



ORGANIZAN



PATROCINAN



COLABORAN



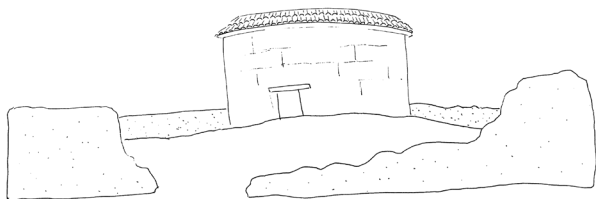
Los palomares son construcciones enfocadas a la cría de palomas para el consumo de su carne y el aprovechamiento de la palomina (tratado como fertilizante para el cultivo de secano). Constituyen el hito territorial más representativo de la meseta, extendiéndose en el paisaje rural de Tierra de Campos. Su ejecución, en adobe o tapial, responde a la abundancia y accesibilidad de este material en la comarca. La regulación higrotérmica de la tierra es clave para la cría del animal, cuyos nidos se abren en los muros de carga.

Las tipologías responden a diversas formas geométricas (circulares, hexagonales, cuadradas, con o sin patio interior...), configurando el espacio interior con muros paralelos formando calles para mejorar la estabilidad y optimizar la capacidad de anidación. El sistema se cierra con una cobertura de teja cerámica sobre estructura de madera, protegiendo la fábrica con revocos de sacrificio de cal o trulla (barro y paja). En las soluciones más complejas se incorporan revestimientos de refuerzo, también de ladrillo macizo o mampostería, en las zonas más expuestas a las inclemencias climáticas y según la disponibilidad del material en el territorio.

1

Guaza de Campos

Conjunto de palomares. Existe un conjunto de 15 palomares organizados en dos agrupaciones. La agrupación sur, con 9 construcciones, se dispone en recintos compactos y tapiados, con una tapia perimetral aún conservada. Al noreste se agrupan los 6 ejemplares restantes, en mejor estado de conservación.



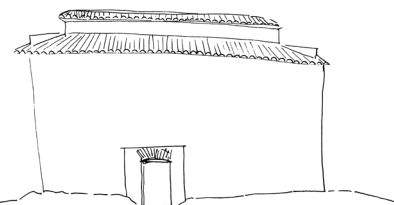
2



Frechilla

Conjunto de palomares.

Existe un conjunto de 10 construcciones, en buen estado de conservación. Los palomares se organizan a lo largo del eje fluvial, próximos al casco urbano. La mayoría son de tipología circular con patio interior, junto con algunos ejemplares de planta cuadrada y mixtos.



Más información: